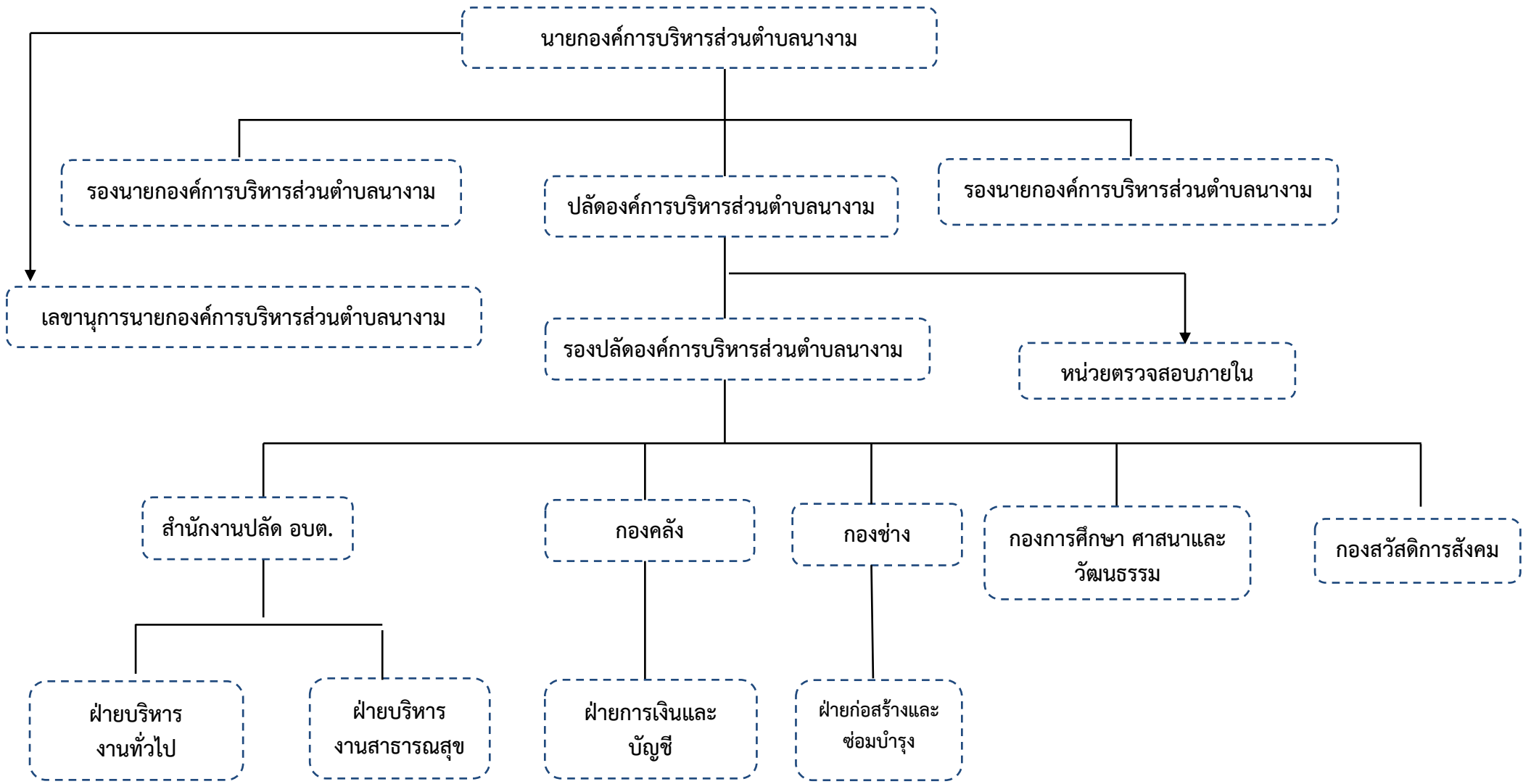
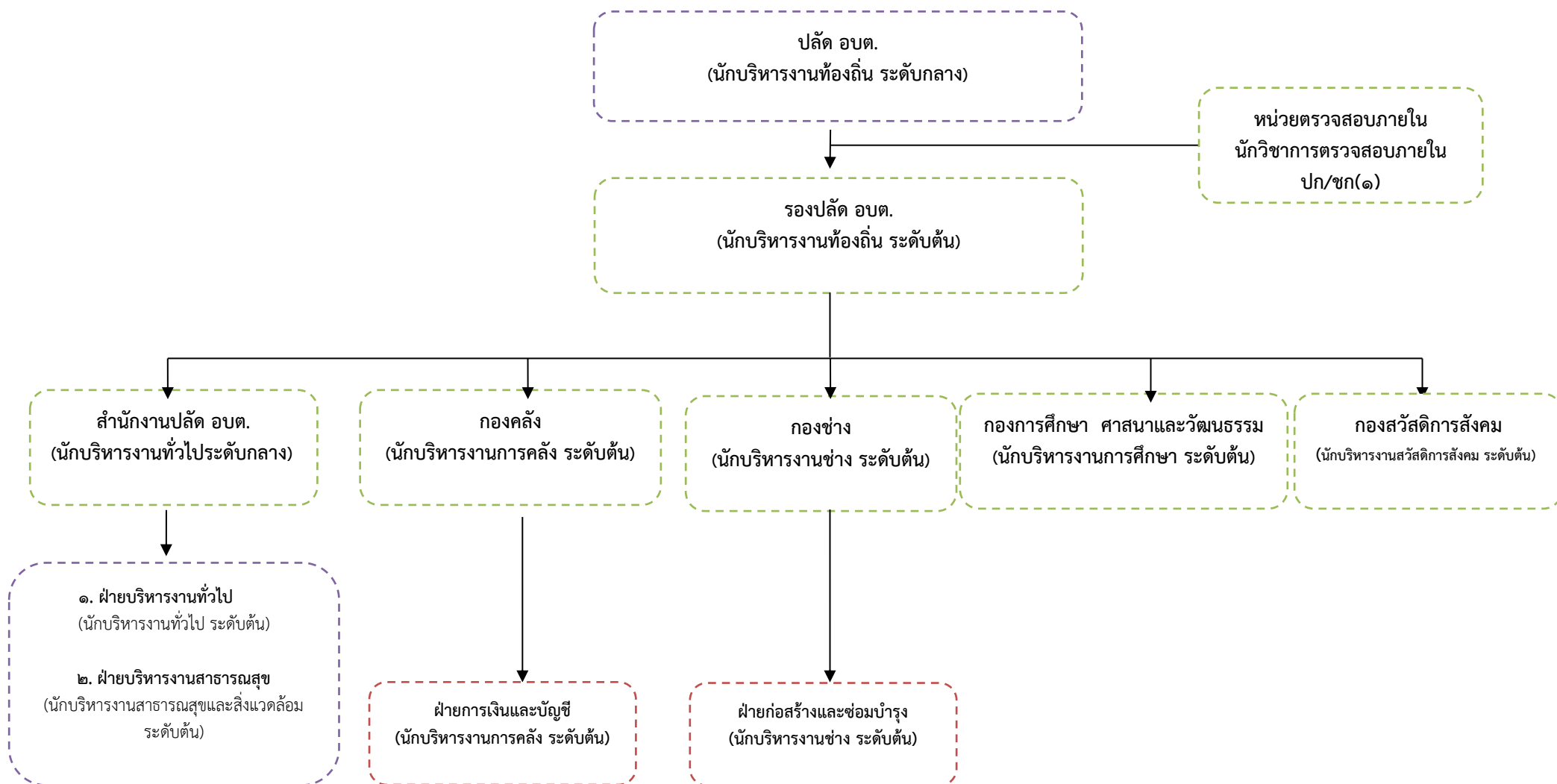


โครงสร้างการบริหารงานองค์การบริหารส่วนตำบลนางาม



โครงสร้างส่วนราชการ ขององค์การบริหารส่วนตำบลนางามประเทสสามัญ



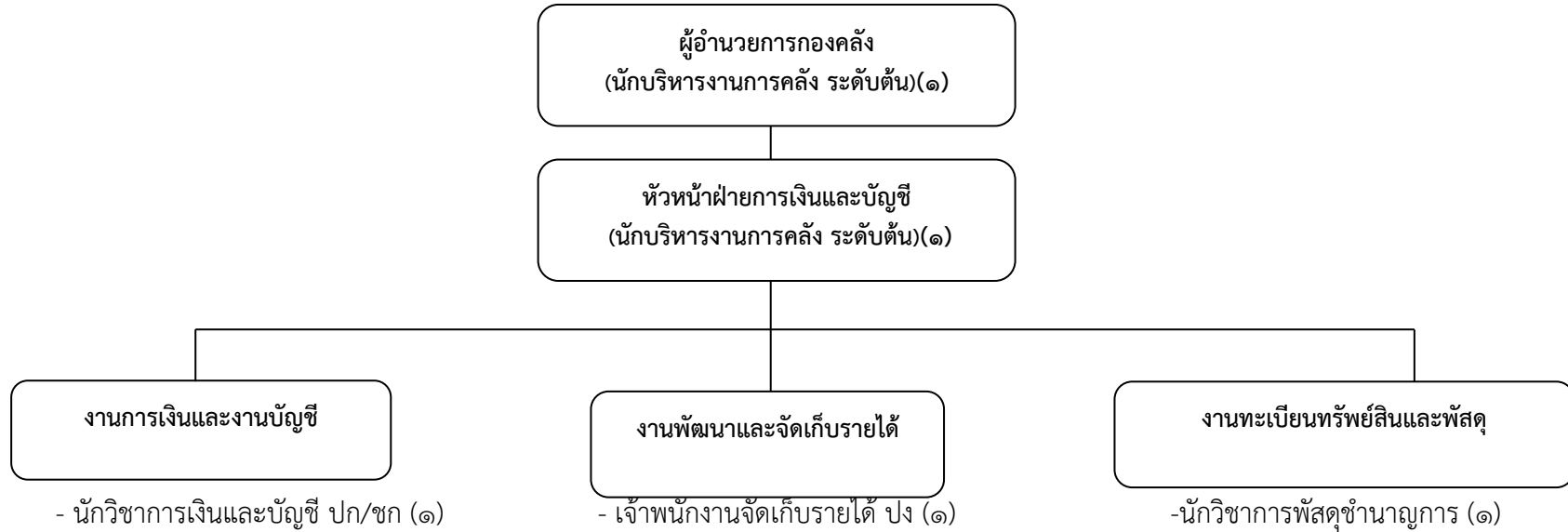
โครงสร้างสำนักปลัดองค์การบริหารส่วนตำบลนางาม ประเภทสามัญ
(หัวหน้าสำนักปลัดองค์การบริหารส่วนตำบล ระดับกลาง)



หมายเหตุ

ระดับ	อท.กลาง	อท.ต้น	วช.ชก	วช.ปก	ทป.อส	ทป.ปง	ทป.ปง/ชง	ว่าง	พนักงานจ้างตามภารกิจ	พนักงานจ้างทั่วไป	กำหนดเพิ่ม	ปรับปรุงตำแหน่ง
จำนวน (คน)	๑		๓	๑	๑		๑	๙	๑๔	๔		

โครงสร้างส่วนราชการกองคลัง องค์การบริหารส่วนตำบลนางามประเทสสามัญ



พนักงานจ้างตามภารกิจ

-ผู้ช่วย จพง.การเงินและบัญชี(๑)(ว่าง)

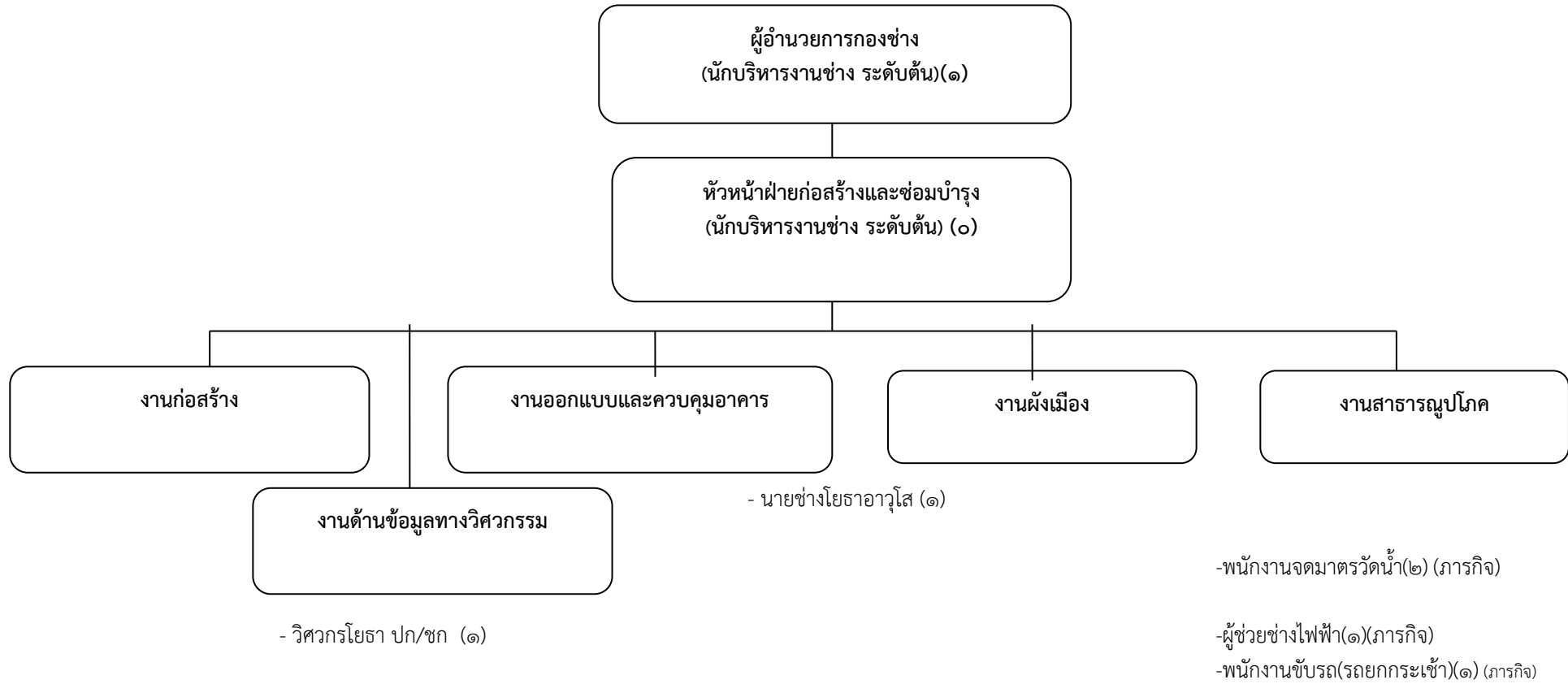
-ผู้ช่วย จพง.ธุรการ (๑)
-ผู้ช่วย จพง.จัดเก็บรายได้ (๑)

-ผู้ช่วย จพง.พัสดุ (๑)

หมายเหตุ

ระดับ	บท. กลาง	บท. ต้น	อท. ต้น	วช. ชก	วก. ปก	ทป. ชง	ว่าง	พนักงานจ้างตาม ภารกิจ	พนักงานจ้าง ทั่วไป	กำหนดเพิ่ม
จำนวน (คน)	-	-	๒	๑	-	๑	๑	๔	-	-

โครงสร้างส่วนราชการ กองช่าง องค์การบริหารส่วนตำบลนางาม ประเภทสามัญ



- วิศวกรโยธา ปก/ชก (๑)

- พนักงานจตมาตรวัดน้ำ(๒) (ภารกิจ)

- ผู้ช่วยช่างไฟฟ้า(๑)(ภารกิจ)

- พนักงานขับรถ(รถยกกระเช้า)(๑) (ภารกิจ)

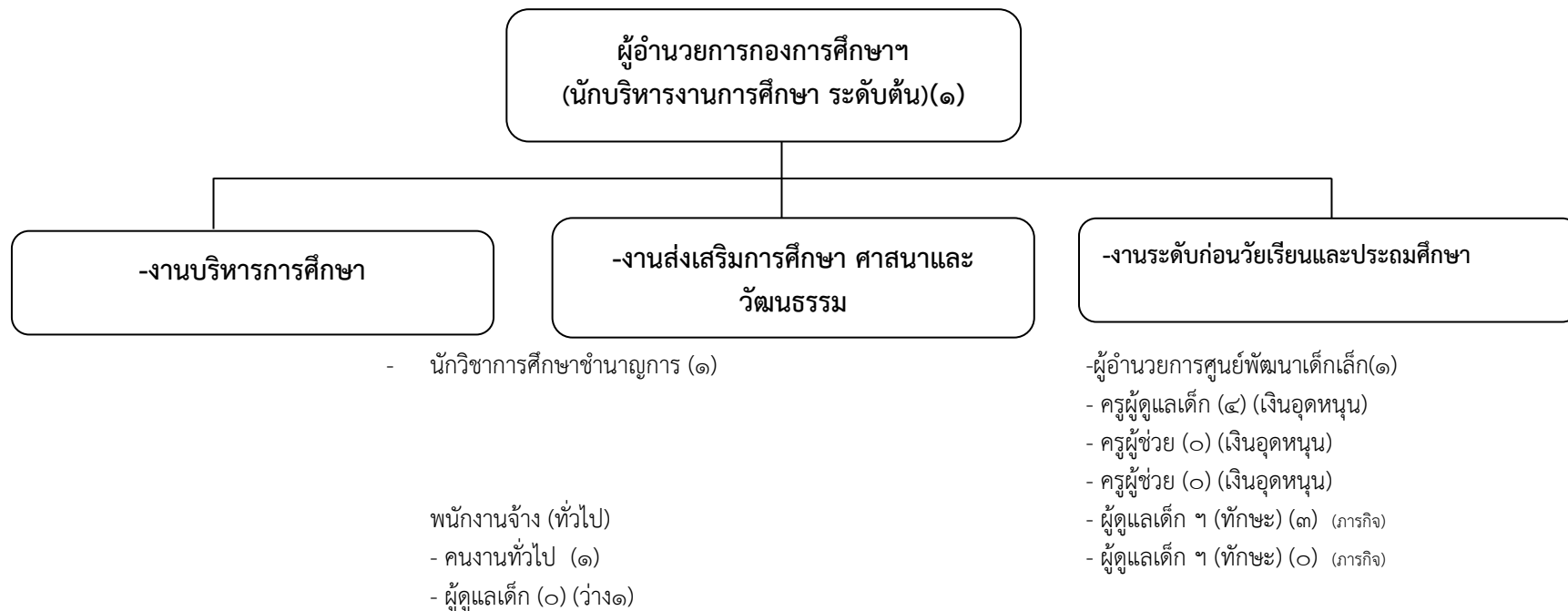
หมายเหตุ

พนักงานจ้าง (ทักษะ)

- คนงานทั่วไป(๒) (ว่าง ๒)

ระดับ	บท. กลาง	บท. ต้น	อท. ต้น	วช. ชก	ชก. ปก	ทป. ชง	ว่าง	พนักงานจ้างตาม ภารกิจ	พนักงาน จ้างทั่วไป
จำนวน (คน)	-	-	๑	-	-	๑	๒	๔	๒

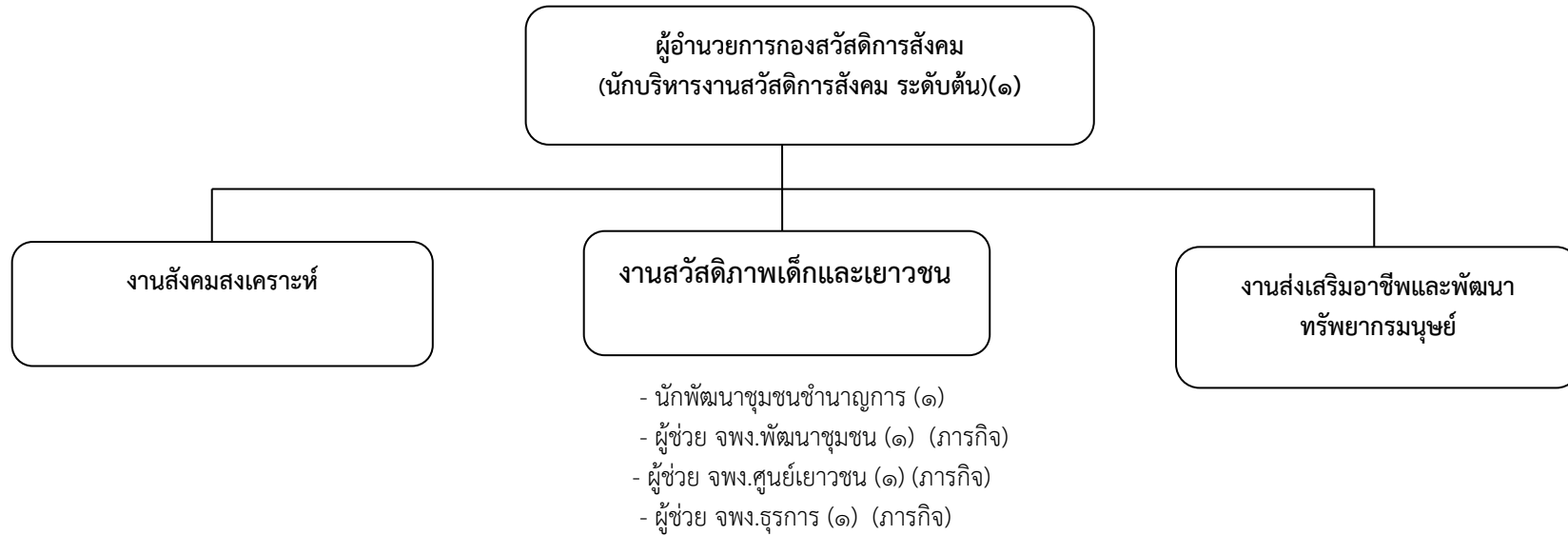
โครงสร้างส่วนราชการกองการศึกษา ศาสนาและวัฒนธรรม องค์การบริหารส่วนตำบลนางาม ประเภทสามัญ



หมายเหตุ

ระดับ	บท. กลาง	บท. ต้น	อท. ต้น	วช.ชก	วก.ปก	ผอ. ศพด.	ครูผู้ดูแล เด็ก/ครู ผู้ช่วย	ว่าง	พนักงานจ้าง ตามภารกิจ	พนักงานจ้าง ทั่วไป	กำหนดเพิ่ม
จำนวน(คน)			๑	๑	-	๑	๖	๕	๔	๒	-

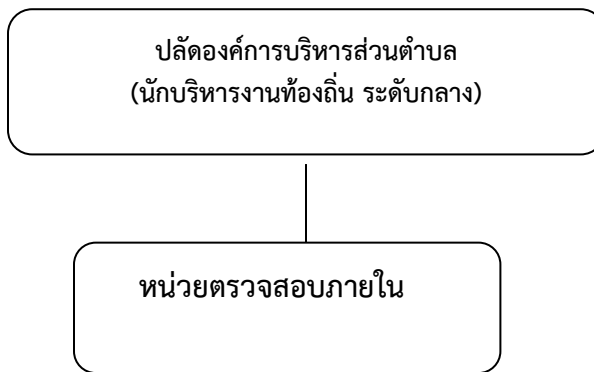
โครงสร้างส่วนราชการกองสวัสดิการสังคม องค์การบริหารส่วนตำบลนางาม ประเภทสามัญ



หมายเหตุ

ระดับ	บท.กลาง	บท.ต้น	อท.ต้น	วช. ชก	ชก. ปก	ทป. ชง	ว่าง	พนักงานจ้าง ตามภารกิจ	พนักงานจ้าง ทั่วไป	กำหนดเพิ่ม
จำนวน (คน)			๑	-	-	-	๑	๓	-	-

โครงสร้างส่วนราชการหน่วยตรวจสอบภายใน องค์การบริหารส่วนตำบลนางาม ประเภทสามัญ



- นักวิชาการตรวจสอบภายใน ปก./ชก. (๑)

หมายเหตุ

ระดับ	บพ.กลาง	บพ. ต้น	อท.ต้น	วช. ชก	ชก./ ปก	ทป. ชง	ว่าง	พนักงานจ้าง ตามภารกิจ	พนักงานจ้าง ทั่วไป	กำหนดเพิ่ม
จำนวน (คน)			-	-	๑	-	-	-	-	-